

Województwo: kujawsko-pomorskie
Powiat: tucholski
Jednostka ewidencyjna: Tuchola-miasto 041606_5
Orga: Miasto Tuchola 0001
Arkusz: 2

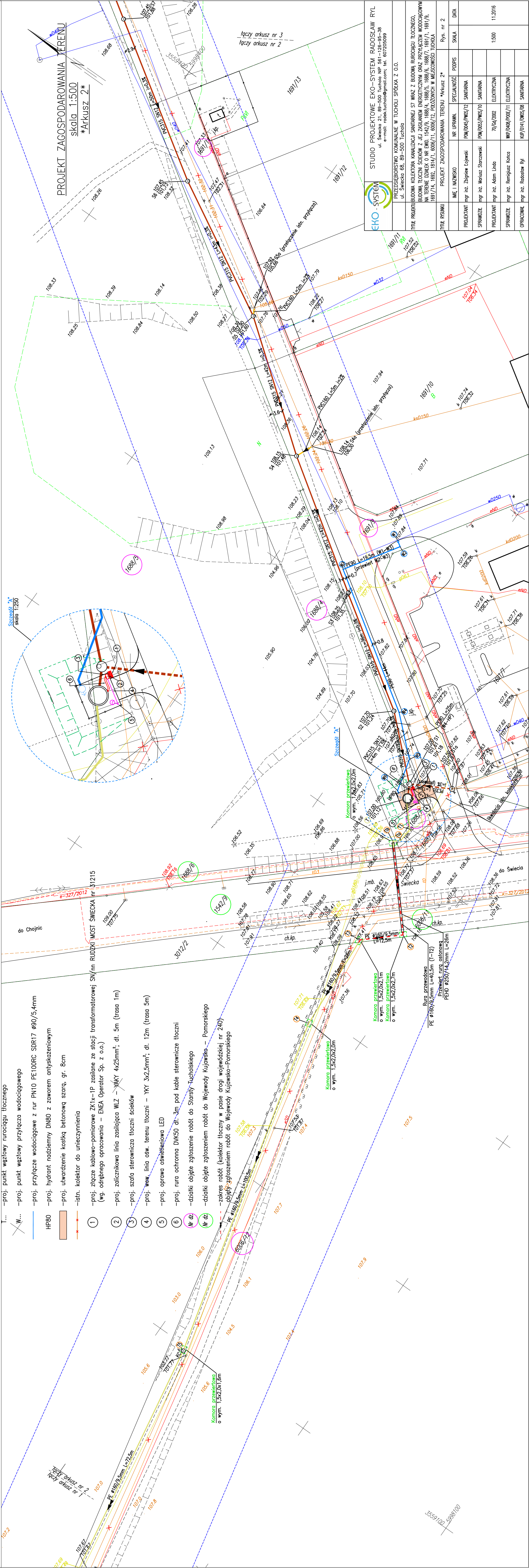
Usługi geodezyjne
Lukasz Fryca
ul. Wierosowa 44, 89-511 Ciekrym

Geodeci uprawnieni
Hanna Szulc
(uprawnienia nr 6464)

MAPA DO CELÓW PROJEKTOWYCH

SKALA 1:500
Układ map: przekształćca siatki 3, układ odn.: Monocentrad 86
Siatkę mapy: 34,211,103.4; 34,211,104.3; 34,211,104.1; 34,211,103.2
Na opracowywanym obszarze nie zbadano zasięgu ani rodzaju słabości grawitacyjnych.
Nie wykaza się schienia urządzeń podziemnych, dla których brak danych w PDCOK w Tucholi.
Mapa aktualna na dzień 13.02.2016 r.
CK.16642/714.2016
OPRYCYNAL

- OBLASNIENIA:**
- proj. kolektor sanitarny grawitacyjny z rur PVC Ø315/10,2mm SN12kN/m²
 - proj. kolektor sanitarny z rur PN10 PE100RC SDR17 Ø355/21,1mm
 - proj. przyłącze kanalizacji sanitarnej z rur PVC Ø160/4,7mm SN8kN/m²
 - proj. kolektor tłoczny z rur PN10 PE100RC SDR17 Ø160/9,5mm
 - proj. tłocznicza ścieków typu TSC.2.30, Qp=45,0m³/h, Hp=12,7m SW
 - S2-S12 —proj. studnia rewizyjna z dnem monolitycznym z polimerobetonu DN1200
 - S1,S13 —proj. studnia rewizyjna z dnem monolitycznym z polimerobetonu DN1500
 - KC —proj. komora czyszcząca DN150 z kręgów betonowych DN1200
 - I... —proj. punkt węzłowy rurociągu tłoczego
 - W... —proj. punkt węzłowy przyłącza wodociągowego
 - HP80 —proj. przyłącze wodociągowe z rur PN10 PE100RC SDR17 Ø90/5,4mm
 - proj. hydrant nadziemny DN80 z zaworem antyskażeniowym
 - proj. utwardzenie kostką betonową szarą, gr. 8cm
 - istn. kolektor do uniecznienienia
 - ① —proj. złącze kablowo-pomiarowe ZK1x-IP zasilone ze stacji transformatorowej SN/m RUDZKI MOST ŚWIECKA nr 31215 (wg. odrębnego opracowania – ENEA Operator Sp. z o.o.)
 - ② —proj. zalicznikowa linia zasilająca WLZ – YKY 4x25mm², dł. 5m (trasa 1m)
 - ③ —proj. szafa sterownicza tłoczni ścieków
 - ④ —proj. we_w. linia ośw. terenu tłoczni – YKY 3x2,5mm², dł. 12m (trasa 5m)
 - ⑤ —proj. oprawa oświetleniowa LED
 - ⑥ —proj. rura ochronna DN500 dł. 3m pod kable sterownicze tłoczni
 - W dz. —działki objęte zgłoszeniem robót do Wojewody Kujawsko – Pomorskiego
 - W dz. —działki objęte zgłoszeniem robót do Wojewody Kujawsko-Pomorskiego
 - zakres robót (kolektor tłoczny w pasie drogi wojewódzkiej nr 240)
 - objęty zgłoszeniem robót do Wojewody Kujawsko-Pomorskiego



STUDIO PROJEKTOWE EKO-SYSTEM RADOSŁAW RYL		ul. Świecka 21, 89-500 Tuchola NIP 561-128-95-38	
e-mail: rodek.tuchola@gmail.com; tel. 607205099		ul. Świecka 68, 89-500 Tuchola	
PRZEDSIĘWZIENIE KOMUNALNE W TUCHOLI SPÓŁKA Z O.O.		ul. Świecka 68, 89-500 Tuchola	
TYTUŁ PROJEKTU: BUDOWA KOLEKTORA KANALIZACJI SANITARNEJ S7 WRAZ Z BUDOWĄ RUROCIĄGI TŁOCZĄCEJ, BUDOWĄ TŁOCZNI ŚCIEKÓW Z JEJ ZASILANIEM ENERGETYCZNYM ORAZ PRZYLĄCZEN WODOCIĄGOWYM NA TERENIE DZIAŁEK O NR EWID. 1542/3, 1688/4, 1688/5, 1688/6, 1688/7, 1689/1, 1689/2, 1689/3, 1689/4, 1689/5, 1689/6, 1689/7, 1689/8, 1689/9, 1689/10, 1689/11, 1689/12, 1689/13, 1689/14, 1689/15, 1689/16, 1689/17, 1689/18, 1689/19, 1689/20, 1689/21, 1689/22, 1689/23, 1689/24, 1689/25, 1689/26, 1689/27, 1689/28, 1689/29, 1689/30, 1689/31, 1689/32, 1689/33, 1689/34, 1689/35, 1689/36, 1689/37, 1689/38, 1689/39, 1689/40, 1689/41, 1689/42, 1689/43, 1689/44, 1689/45, 1689/46, 1689/47, 1689/48, 1689/49, 1689/50, 1689/51, 1689/52, 1689/53, 1689/54, 1689/55, 1689/56, 1689/57, 1689/58, 1689/59, 1689/60, 1689/61, 1689/62, 1689/63, 1689/64, 1689/65, 1689/66, 1689/67, 1689/68, 1689/69, 1689/70, 1689/71, 1689/72, 1689/73, 1689/74, 1689/75, 1689/76, 1689/77, 1689/78, 1689/79, 1689/80, 1689/81, 1689/82, 1689/83, 1689/84, 1689/85, 1689/86, 1689/87, 1689/88, 1689/89, 1689/90, 1689/91, 1689/92, 1689/93, 1689/94, 1689/95, 1689/96, 1689/97, 1689/98, 1689/99, 1689/100		PROJEKT ZAGOSPODAROWANIA TERENU *Arkusz 2*	
TYTUŁ RYSUNKU		Rys. nr 2	
PROJEKTANT		mgr inż. Zdzisław Łopatecki	
SPRAWDZĄCY		mgr inż. Mariusz Sturczewski	
PROJEKTANT		mgr inż. Adam Ludo	
SPRAWDZĄCY		mgr inż. Remigiusz Kocica	
OPRACOWAŁ		mgr inż. Radosław Ryl	
IMI I NAWISKO		PM/045/PM/03/12	
SPECIALNOŚĆ		SANITARNIA	
DATA		11.2016	