

OZNACZENIA WYPOSAŻENIA

- urządzenie istniejące
- urządzenie nowe
- zasowa ogólnie
- zasowa z wrzotami
- zasowa z napędem elektrycznym
- pompy
- zastawki, zasowy naciśnięte
- mieszadła zotapialne
- dmuchawa
- wymiennik ciepła
- macerator

OZNACZENIA POMIARÓW

- Pomiar stężenia osadu
- Pomiar stężenia suchej masy
- Pomiar stężenia tlenu
- Pomiar temperatury
- Pomiar pH
- Pomiar potencjału redox
- Pomiar poziomu
- Pomiar ciśnienia
- Pomiar przepływu

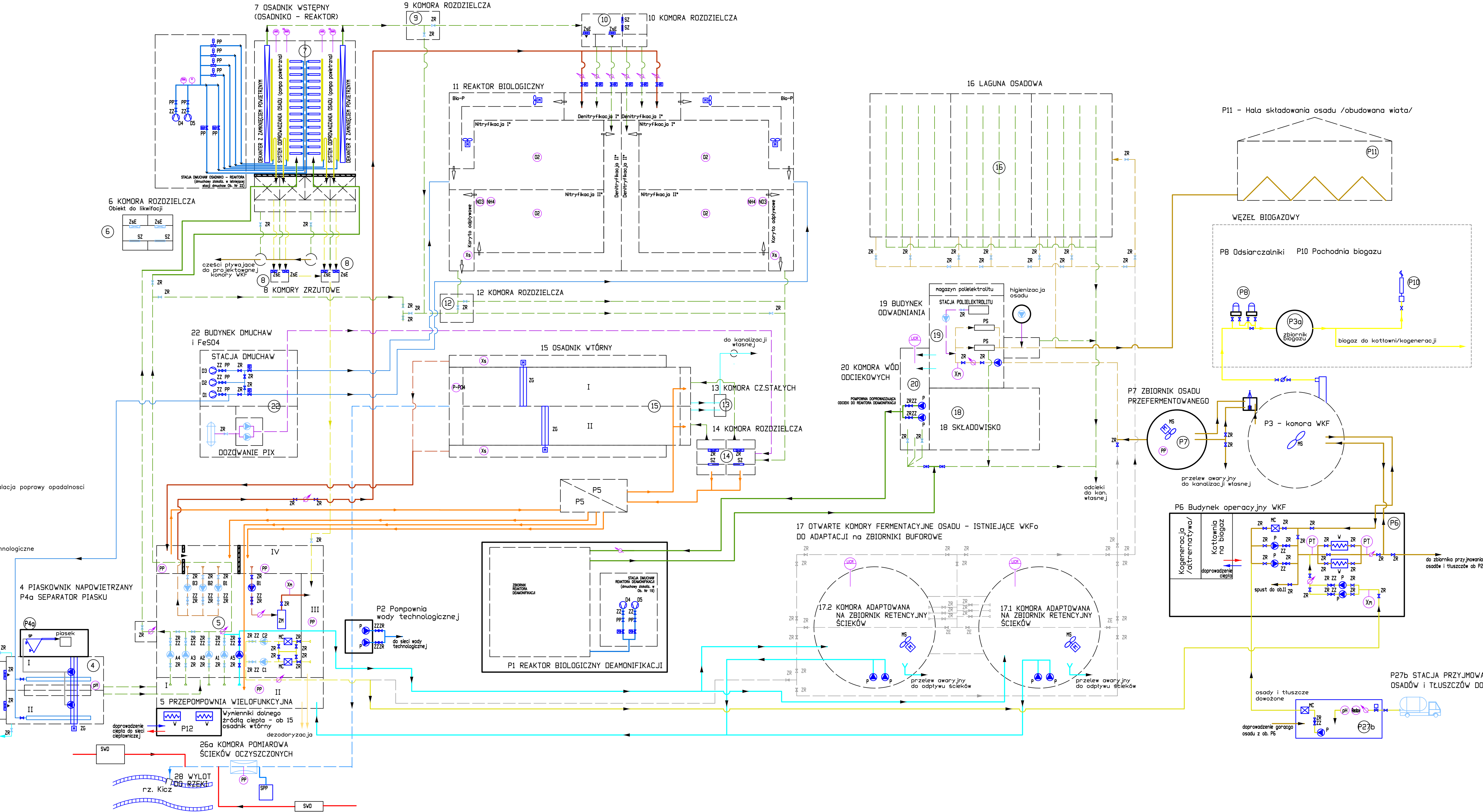
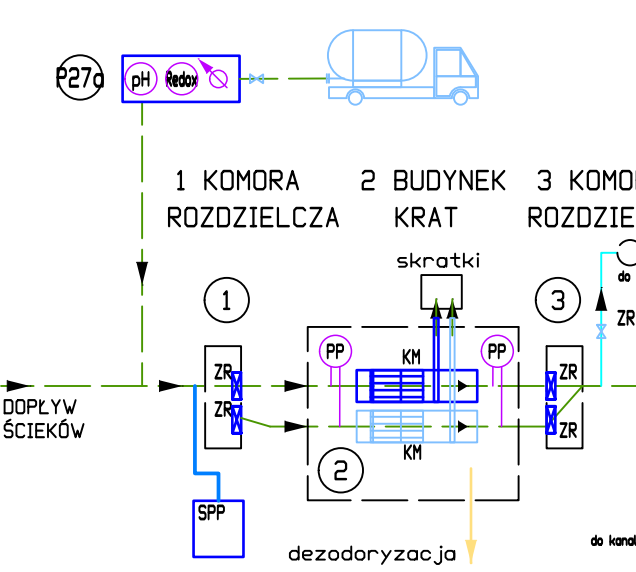
ARMATURA/URZĄDZENIA

- SZ - szander
- ZR - zasowa ręczna
- PR - przepustnica ręczna
- PP - przepustnica powietrza
- P - pompa
- D - dmuchawa
- ZZ - zawór zwrotny
- ZE - zasowa z napędem elektrycznym
- ZsE - zastawka z napędem elektrycznym
- MC - macerator
- ZG - zgarniacz
- MS - mieszadło
- KM - krata mechaniczna
- ZM - zgęszczacz mechaniczny
- PS - prasa śrubowa
- SPP - stacja poboru prób

OZNACZENIE PRZEWODÓW

- | istniejące | projektowane |
|------------|--------------|
| | |
| | |
| | |
| | |
| | |
| | |
| | |
| | |
| | |
| | |
| | |
| | |
| | |
| | |
| | |
| | |
| | |
| | |

P27a STACJA ZLEWNA ŚCIEKÓW DOWOŻONYCH



- OBIEKTY ISTNIĄCE – MODERNIZOWANE**
- 1 – Komora rozdzielcza przed budynkiem krat
 - 2 – Budynek krat
 - 3 – Komora rozdzielcza
 - 4 – Piaskownik napowietrzany z wiatą na separator piasku
 - 5 – Przepompownia wielofunkcyjna
 - 7 – Osadnik wstępny – adaptacja na osadnik – reaktor
 - 8 – Komory zrzutowe osadu wstępnego
 - 9 – Komora rozdzielcza po oczyszczeniu mechanicznym
 - 10 – Komora rozdzielcza
 - 11 – Reaktor biologiczny
 - 12 – Komora rozdzielcza
 - 13 – Komora części stałych z osad.wtórnego
 - 14 – Komora rozdzielcza przed osadnikiem wtórnym
 - 15 – Osadnik wtórny

- OBIEKTY DO LIKWIDACJI**
- 6 – Komora rozdzielcza przed osadnikami wst.
 - 18 – Składowisko osadu z wirówek
 - 27 – Zlewnia ścieków

- OBIEKTY PROJEKTOWANE**
- P1 – Reaktor biologiczny deamonifikacji
 - P2 – Pompownia Wody Technologicznej
 - P3 – Komora Fermentacyjna WKF
 - P3A – Zbiornik Biogazu
 - P4A – Budynek Separatora Piasku
 - P5 – instalacja poprawy opadalności i zwiększenia stężenia osadu
 - P6 – Budynek operacyjny WKF
 - P7 – Zbiornik osadu przefermentowanego
 - P8 – Odsiarczalniki biogazu
 - P10 – Pochodnia biogazu
 - P11 – Sala składowania osadu /obudowana wiatą/
 - P12 – instalacja pompy ciepła
 - P27a – Zlewnia ścieków dowożonych /z maceratorem/
 - P27b – Zlewnia osadów i tłuszczów dowożonych /z maceratorem/
 - SPP – sampler poboru prób
 - SWD – separatorów deszczowych

- OBIEKTY ISTNIĄCE – BEZ ZMIAN**
- 28 – Wylot ścieków
 - 16 – Laguny osadowe

Wykonawca: EUROTECH Maciej Taff
 Stanisław Drugi,
 ul. Łąkowa 2b
 05-119 Legionowo
 biuro@eurotech.waw.pl

Investor: Przedsiębiorstwo Komunalne w Tucholi Sp. zo.o.
 ul. Świecka 68, 89-500 Tuchola

Investycja: Modernizacja i rozbudowa Oczyszczalni Ścieków w Tucholi

Nazwa rysunku:	Schemat technologiczny	Specjalność:	instal.-inżynierska	Nr uprawnień:	Wa-401/01
Funkcja:	mgr inż. Maciej Taff	Skala:	-	Podpis:	
Data: 12.2019	Stadium: koncepcja	Branża:	Technologia	Nr rys.:	2